



## **ANEXO A LOS COMENTARIOS DE LA AEBAM SOBRE EL PROGRAMA DE MEDIDAS DE ESPAÑA EN REFERENCIA AL DESCRIPTOR 10**

**ACTIVIDAD AGRÍCOLA EN ZONAS COSTERAS COMO GENERADORA DE BASURAS MARINAS**



## INTRODUCCIÓN

Dado que la actividad agrícola no ha sido tomada en cuenta en el programa de medidas, la AEBAM ha elaborado el presente anexo a los comentarios al programa de medidas de España respecto al descriptor 10 sobre basuras marinas anteriormente remitidos al MAGRAMA.

Aunque dispar a lo largo de la costa española, el impacto de la agricultura alcanza tal magnitud en algunas zonas costeras que sería un error no incluir esta actividad en el programa de medidas.

El objetivo de este documento es aportar información sobre la cantidad de basura que está llegando a los ambientes marinos procedente de la actividad agrícola.

El tipo de agricultura, la proximidad al mar que en algunas zonas se limita a escasos metros, la ausencia de buenas prácticas por parte de las empresas y su personal, la morfología de la costa, el clima o el tipo de terreno son factores que favorecen una gran acumulación de basuras en zonas costeras.

Desde la AEBAM creemos que este es un problema que causa un gran impacto pero que al mismo tiempo puede ser revertido en gran medida.

En las siguientes páginas se incluyen datos e imágenes aportados por la ASOCIACIÓN AMBIENTE EUROPEO. Desde 2011 esta organización ha movilizó en España más de 7300 voluntarios que en casi de 270 limpiezas realizadas en distintos puntos de la geografía española han inventariado unas 695.000 basuras marinas dentro del marco del proyecto *International Coastal Cleanup* de la organización Ocean Conservancy.

En estos cinco años de recolección de datos se ha detectado un incremento en la cantidad de basuras provenientes de la agricultura. De hecho, estamos obteniendo cifras astronómicas en zonas costeras dedicadas a la actividad agrícola en Murcia y Almería.

Creemos oportuno compartir esta información con el MAGRAMA contando con la posibilidad de que este aporte pueda contribuir a comprender el alcance y dimensión del problema que representa la actividad agrícola respecto a las basuras marinas.

A efectos de revertir esta situación, la AEBAM propone el siguiente tipo de acciones:

- Considerar la elaboración y difusión de guías de buenas prácticas del sector agrícola.
- Valorar el impulso de acciones de limpieza por parte del agricultor una vez finalizada la recolección (plásticos de embolsado de lechugas, fijadores plásticos, cajas, etc.)

- Desarrollar campañas de sensibilización especialmente dirigidas al sector agrícola, tanto a las grandes explotaciones como a los pequeños agricultores, que incluyan mesas redondas de discusión con la participación de las grandes asociaciones del sector.
- Impulso de los Sistemas Integrados de Gestión (SIG) y recicladores de residuos agrícolas existentes: -SIGFITO (recogida de envases fitosanitarios). –CICLOPLAST (recogida de plásticos de invernadero). - CICLOAGRO (constituida por CICLOPLAST, único Sistema Integrado de Gestión autorizado por la Junta de Andalucía para los plásticos agrícolas que no son envases).
- En el caso de Cicloplast, y en base a la información aportada por las campañas de limpieza contenidas en este anexo, sería interesante proponer que ampliasen su ámbito de actuación a la recogida de tuberías y pequeños objetos plásticos (sujeta tomateras, hilos y cuerdas de plástico, etc.)

La AEBAM queda a disposición del MAGRAMA para cualquier aclaración o eventual colaboración que pudiera surgir.

## DOCUMENTOS AUDIOVISUALES

Creemos que es interesante tener en cuenta la evidencia visual que se encuentra en los siguientes enlaces:

<https://vimeo.com/144281727>

> Password: **2020**



Se trata del borrador de un vídeo de 5 minutos del director británico Rupert Murray, (*The End of the Line, Unknown White Male*, etc.) y director creativo de Bluetopia, quien se ha interesado por el tema de las basuras marinas, especialmente aquella generada por la actividad agrícola en la costa Mediterránea. En el mes de octubre de 2015 visitó zonas costeras de la provincia de Almería y de la Región de Murcia para documentarse para un posible proyecto con la Asociación Ambiente Europeo.



Otro documento visual interesante es el vídeo realizado por SERBAL (Sociedad para el estudio y recuperación de la biodiversidad almeriense) en el que se puede observar el estado de una de varias ramblas con cantidades enormes de basuras provenientes de las explotaciones agrícolas cerca de Adra, Almería

<https://www.youtube.com/watch?v=G2b-WuTDgXA>

## INFORMACIÓN OBTENIDA EN LIMPIEZAS DE PLAYAS

### 1) EJEMPLO DE LIMPIEZA DE PLAYA EN ALMERÍA

Playa La Gaviota - Adra - Almería

Noviembre de 2015

En **100 metros** de costa 35 voluntarios han inventariado y recogido (entre otros residuos):

- 200 Kg de Residuos de Construcción y Demolición (RCD)
- 1800 Kg de plásticos de uso agrario
- 20 Kg de poliespán (Poliestireno expandido o EPS)
- 75 envases de fitosanitarios



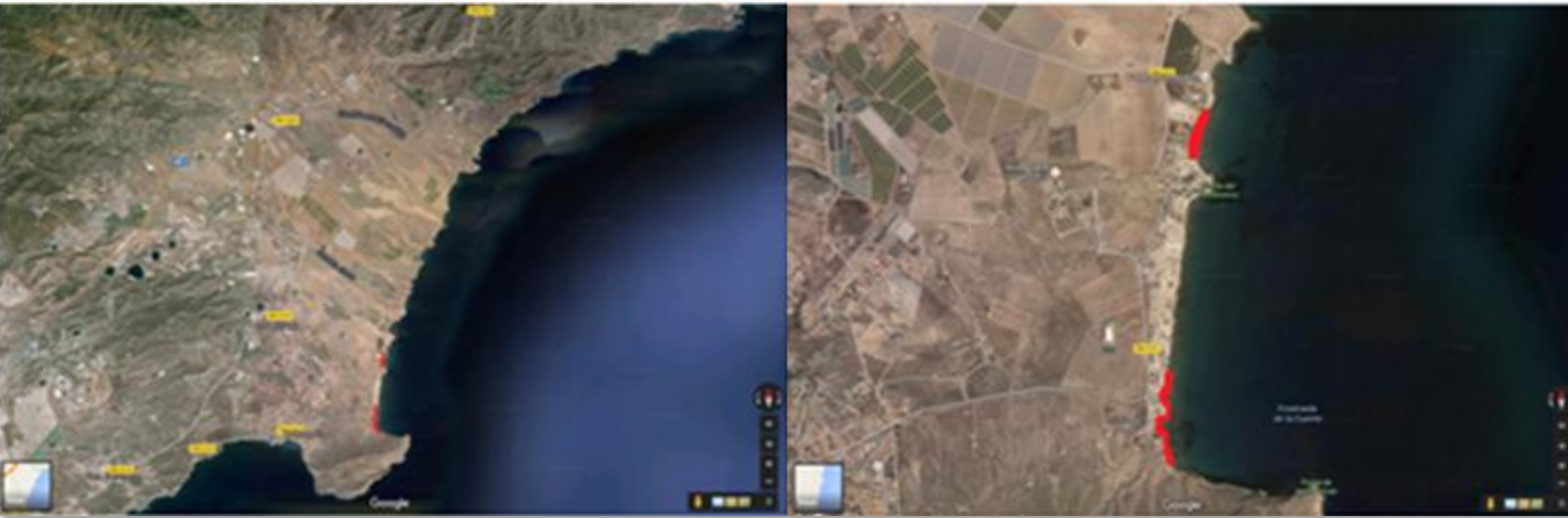
## 2) EJEMPLOS DE LIMPIEZAS DE PLAYAS EN MURCIA

Parque Regional Puntas de Calnegre - Cabo Cope

Término Municipal de Águilas - Murcia

- Playa de la Ensenada de la Fuente
- Playa de la Torre de Cope
- Playa del Sombrerico

17 de Octubre y 7 de Noviembre de 2015



## Limpieza 17 de Octubre

<b>MARINA DE COPE [LA FUENTE]</b>			
<b>ANSE</b>		<b>VOLUNTARIOS</b>	<b>13</b>
<b>ATAMC</b>		<b>METROS</b>	<b>75</b>
<b>AMNI</b>		<b>KILOS</b>	<b>80</b>
<b>DECATHLON</b>		Total residuos	
		Residuos por persona	
		Residuos por metro	
		1 residuo cada cmts.	
<b>OBJETOS MÁS COMUNMENTE ENCONTRADOS</b>		<b>AVÍOS DE PESCA</b>	
Colillas de cigarrillo		Boyas y trampas para cangrejos, langostas o peces	<b>9</b>
Envoltorios de comida (golosinas, frituras, etc)	<b>48</b>	Redes de Pesca / Pedazos de red	<b>46</b>
Envases de comida "para llevar" (Plástico)	<b>59</b>	Línea de pesca (1 metro = 1 pieza)	<b>32</b>
Envases de comida "para llevar" (Unicel/Foam)	<b>7</b>	Cuerdas (1 metro = 1 pieza)	<b>421</b>
Taparrosca / Tapas de botellas (Plástico)	<b>212</b>	Plomadas	
Corcholatas / Tapas de botellas (Metal)	<b>1</b>	Anzuelos	
Tapas (Plástico)	<b>3</b>	Cajones para pesca	<b>7</b>
Popotes (Pajillas) / Mezcladores	<b>182</b>		
Tenedores, cuchillos, cucharas.	<b>2</b>	<b>MATERIALES DE EMPAQUE</b>	
Botellas de bebidas (Plástico)	<b>42</b>	Contenedores para 6 latas	<b>1</b>
Botellas de bebidas (Vidrio)	<b>2</b>	Otros empaques de plástico / Unicel / Foam	<b>7</b>
Latas de bebidas	<b>6</b>	Otras botellas de plástico (Aceite, cloro, etc)	<b>5</b>
Bolsas de comestibles (Plástico)	<b>27</b>	Cintas de embalar	<b>38</b>
Otras bolsas de plástico	<b>173</b>	Paquetes / Envoltorios de tabaco	
Bolsas de papel	<b>6</b>		
Vasos y platos (Papel)	<b>23</b>	<b>HIGIENE PERSONAL</b>	
Vasos y platos (Plástico)	<b>61</b>	Condomes/preservativos	
Vasos y platos (Unicel/Foam)	<b>3</b>	Pañales	
Latas de conserva	<b>1</b>	Jeringas	<b>3</b>
<b>OTROS RESIDUOS</b>		Tampones/Aplicadores de tampones	<b>2</b>
Electrodomésticos (refrigerador, horno, etc)		Compresas	
Globos	<b>1</b>	Toallitas bebé	<b>3</b>
Puntas de puros		Cepillo de dientes	<b>2</b>
Encendedores	<b>18</b>	Envases de medicamentos	<b>1</b>
Materiales de construcción	<b>9</b>	<b>OBJETOS DE PREOCUPACIÓN LOCAL</b>	
Cohetes (fuegos artificiales)		Pilas	<b>1</b>
Llantas		Trozos de papel de aluminio (papel Albal)	<b>18</b>
Zapatos / Todo tipo de calzado	<b>1</b>	Trozos de papel o cartón	
Tela / Prendas de vestir	<b>8</b>	Tuberías riego PVC (agricultura)	<b>435</b>
<b>BASURA PEQUEÑA MENOS DE 2,5 CM</b>		Materiales relacionados con agricultura	<b>9130</b>
Pedazos de Unicel / Foam / Poliestireno exp.	<b>4466</b>	Bastoncillos oídos / Palillos Chupa-Chups	<b>91</b>
Pedazos de vidrio	<b>7</b>	Aerosoles (pintura, desodorantes, etc)	
Pedazos de plástico	<b>4229</b>	Bidones de plástico	<b>3</b>
<b>* Las secciones marcadas en gris no forman parte del contenido de las tarjetas de datos de Ocean Conservancy.</b>			
Pinzas ropa	<b>4</b>	Cable	<b>3</b>
Cuchillo	<b>1</b>		

## Limpiezas 7 de Noviembre

<b>MARINA DE COPE [PLAYA TORRE DE COPE]</b>		<b>07-nov</b>	
		<b>VOLUNTARIOS</b>	<b>46</b>
		<b>METROS</b>	<b>60</b>
		<b>KILOS</b>	<b>75</b>
		Total residuos	
		Residuos por persona	
		Residuos por metro	
		1 residuo cada cmts.	
<b>OBJETOS MÁS COMUNENTE ENCONTRADOS</b>		<b>AVÍOS DE PESCA</b>	
Colillas de cigarrillo	<b>76</b>	Boyas y trampas para cangrejos, langostas o peces	<b>4</b>
Envoltorios de comida (golosinas, frituras, etc)	<b>131</b>	Redes de Pesca / Pedazos de red	<b>33</b>
Envases de comida "para llevar" (Plástico)	<b>149</b>	Línea de pesca (1 metro = 1 pieza)	<b>128</b>
Envases de comida "para llevar" (Unicel/Foam)	<b>11</b>	Cuerdas (1 metro = 1 pieza)	<b>357</b>
Taparrosca / Tapas de botellas (Plástico)	<b>1325</b>	Plomadas	
Corcholatas / Tapas de botellas (Metal)	<b>57</b>	Anzuelos	
Tapas (Plástico)	<b>186</b>	Cajones para pesca	<b>2</b>
Popotes (Pajillas) / Mezcladores	<b>116</b>		
Tenedores, cuchillos, cucharas.	<b>6</b>	<b>MATERIALES DE EMPAQUE</b>	
Botellas de bebidas (Plástico)	<b>27</b>	Contenedores para 6 latas	
Botellas de bebidas (Vidrio)	<b>2</b>	Otros empaques de plástico / Unicel / Foam	<b>138</b>
Latas de bebidas	<b>2</b>	Otras botellas de plástico (Aceite, cloro, etc)	<b>6</b>
Bolsas de comestibles (Plástico)	<b>62</b>	Cintas de embalar	<b>28</b>
Otras bolsas de plástico	<b>48</b>	Paquetes / Envoltorios de tabaco	<b>6</b>
Bolsas de papel	<b>9</b>		
Vasos y platos (Papel)		<b>HIGIENE PERSONAL</b>	
Vasos y platos (Plástico)	<b>16</b>	Condomes/preservativos	<b>2</b>
Vasos y platos (Unicel/Foam)	<b>1</b>	Pañales	<b>6</b>
Latas de conserva	<b>2</b>	Jeringas	<b>6</b>
<b>OTROS RESIDUOS</b>		Tampones/Áplicadores de tampones	<b>5</b>
Electrodomésticos (refrigerador, horno, etc)		Compresas	
Globos	<b>2</b>	Toallitas bebé	<b>2</b>
Puntas de puros	<b>1</b>	Cepillo de dientes	<b>2</b>
Encendedores	<b>21</b>	Envases de medicamentos	
Materiales de construcción	<b>30</b>	<b>OBJETOS DE PREOCUPACIÓN LOCAL</b>	
Cohetes (fuegos artificiales)	<b>1</b>	Pilas	<b>1</b>
Llantas		Trozos de papel de aluminio (papel Albal)	<b>22</b>
Zapatos / Todo tipo de calzado		Trozos de papel o cartón	
Tela / Prendas de vestir	<b>6</b>	Tuberías riego PVC (agricultura)	<b>558</b>
<b>BASURA PEQUEÑA MENOS DE 2,5 CM</b>		Materiales relacionados con agricultura	<b>8848</b>
Pedazos de Unicel / Foam / Poliestireno exp.	<b>1323</b>	Bastoncillos oídos / Palillos Chupa-Chups	<b>274</b>
Pedazos de vidrio	<b>416</b>	Aerosoles (pintura, desodorantes, etc)	
Pedazos de plástico	<b>6967</b>	Bidones de plástico	<b>1</b>
<b>* Las secciones marcadas en gris no forman parte del contenido de las tarjetas de datos de Ocean Conservancy.</b>			
Juguetes	<b>6</b>	Palo fregona	<b>1</b>
Tubos fluorescentes para pesca	<b>10</b>	Trozos de caucho	<b>3</b>



MARINA DE COPE [LA FUENTE]			07-nov
			<b>VOLUNTARIOS</b> 5
			<b>METROS</b> 15
			<b>KILOS</b> 30
			Total residuos
			Residuos por persona
			Residuos por metro
			1 residuo cada cmts.
<b>OBJETOS MÁS COMUNMENTE ENCONTRADOS</b>		<b>AVÍOS DE PESCA</b>	
Colillas de cigarrillo	2	Boyas y trampas para cangrejos, langostas o peces	42
Envoltorios de comida (golosinas, frituras, etc)	3	Redes de Pesca / Pedazos de red	3
Envases de comida "para llevar" (Plástico)	5	Línea de pesca (1 metro = 1 pieza)	18
Envases de comida "para llevar" (Unicel/Foam)	30	Cuerdas (1 metro = 1 pieza)	145
Taparrosca / Tapas de botellas (Plástico)	396	Plomadas	
Corcholatas / Tapas de botellas (Metal)	8	Anzuelos	
Tapas (Plástico)	72	Cajones para pesca	1
Popotes (Pajillas) / Mezcladores	14		
Tenedores, cuchillos, cucharas.	15	<b>MATERIALES DE EMPAQUE</b>	
Botellas de bebidas (Plástico)	2	Contenedores para 6 latas	
Botellas de bebidas (Vidrio)		Otros empaques de plástico / Unicel / Foam	
Latas de bebidas		Otras botellas de plástico (Aceite, cloro, etc)	8
Bolsas de comestibles (Plástico)		Cintas de embalar	12
Otras bolsas de plástico	8	Paquetes / Envoltorios de tabaco	
Bolsas de papel			
Vasos y platos (Papel)		<b>HIGIENE PERSONAL</b>	
Vasos y platos (Plástico)	3	Condomes/preservativos	
Vasos y platos (Unicel/Foam)		Pañales	
Latas de conserva		Jeringas	1
		Tampones/Áplicadores de tampones	1
<b>OTROS RESIDUOS</b>		Compresas	
Electrodomésticos (refrigerador, horno, etc)		Toallitas bebé	
Globos		Cepillo de dientes	1
Puntas de puros		Envases de medicamentos	1
Encendedores	41		
Materiales de construcción		<b>OBJETOS DE PREOCUPACIÓN LOCAL</b>	
Cohetes (fuegos artificiales)		Pilas	1
Llantas		Trozos de papel de aluminio (papel Albal)	
Zapatos / Todo tipo de calzado	3	Trozos de papel o cartón	
Tela / Prendas de vestir		Tuberías riego PVC (agricultura)	643
		Materiales relacionados con agricultura	
<b>BASURA PEQUEÑA MENOS DE 2,5 CM</b>		Bastoncillos oídos / Palillos Chupa-Chups	112
Pedazos de Unicel / Foam / Poliestireno exp.	27100	Aerosoles (pintura, desodorantes, etc)	
Pedazos de vidrio	90	Bidones de plástico	
Pedazos de plástico	11450		
<b>* Las secciones marcadas en gris no forman parte del contenido de las tarjetas de datos de Ocean Conservancy.</b>			
Pintalabios	1	Perchas ropa	5
Alambres	4	Trozo carrito bebé	1
Red invernadero	1		

MARINA DE COPE [EL SOMBRERICO]			07-nov
			<b>VOLUNTARIOS</b> 35
			<b>METROS</b> 10
			<b>KILOS</b> 50
			Total residuos
			Residuos por persona
			Residuos por metro
			1 residuo cada cmts.
<b>OBJETOS MÁS COMUNMENTE ENCONTRADOS</b>		<b>AVÍOS DE PESCA</b>	
Colillas de cigarrillo	2	Boyas y trampas para cangrejos, langostas o peces	
Envoltorios de comida (golosinas, frituras, etc)	46	Redes de Pesca / Pedazos de red	
Envases de comida "para llevar" (Plástico)	3	Línea de pesca (1 metro = 1 pieza)	
Envases de comida "para llevar" (Unicel/Foam)	1	Cuerdas (1 metro = 1 pieza)	115
Taparroscoas / Tapas de botellas (Plástico)	1288	Plomadas	
Corcholatas / Tapas de botellas (Metal)		Anzuelos	
Tapas (Plástico)		Cajones para pesca	
Popotes (Pajillas) / Mezcladores	31		
Tenedores, cuchillos, cucharas.	3	<b>MATERIALES DE EMPAQUE</b>	
Botellas de bebidas (Plástico)	7	Contenedores para 6 latas	
Botellas de bebidas (Vidrio)	1	Otros empaques de plástico / Unicel / Foam	
Latas de bebidas		Otras botellas de plástico (Aceite, cloro, etc)	
Bolsas de comestibles (Plástico)		Cintas de embalar	
Otras bolsas de plástico	77	Paquetes / Envoltorios de tabaco	1
Bolsas de papel			
Vasos y platos (Papel)		<b>HIGIENE PERSONAL</b>	
Vasos y platos (Plástico)	3	Condomes/preservativos	
Vasos y platos (Unicel/Foam)		Pañales	
Latas de conserva		Jeringas	4
		Tampones/Aplicadores de tampones	5
<b>OTROS RESIDUOS</b>		Compresas	
Electrodomésticos (refrigerador, horno, etc)		Toallitas bebé	
Globos	1	Cepillo de dientes	3
Puntas de puros		Envases de medicamentos	
Encendedores	13		
Materiales de construcción		<b>OBJETOS DE PREOCUPACIÓN LOCAL</b>	
Cohetes (fuegos artificiales)		Pilas	
Llantas		Trozos de papel de aluminio (papel Albal)	
Zapatos / Todo tipo de calzado		Trozos de papel o cartón	
Tela / Prendas de vestir		Tuberías riego PVC (agricultura)	822
		Materiales relacionados con agricultura	1293
<b>BASURA PEQUEÑA MENOS DE 2,5 CM</b>		Bastoncillos oídos / Palillos Chupa-Chups	42
Pedazos de Unicel / Foam / Poliestireno exp.	1114	Aerosoles (pintura, desodorantes, etc)	
Pedazos de vidrio	2	Bidones de plástico	
Pedazos de plástico	9013		
* Las secciones marcadas en gris no forman parte del contenido de las tarjetas de datos de Ocean Conservancy.			
Luces químicas pesca	46	Peine	2
Juguetes	3	Chupete	1
Cartuchos de caza	7		



### 3) EJEMPLOS DE PEQUEÑOS MUESTREOS EN MURCIA

#### A) SUPERFICIE DE MUESTREO DE 1 M<sup>2</sup> DE COSTA

Parque Regional Puntas de Calnegre - Cabo Cope. Murcia

Profesora Patricia Esteves Guirao [Universidad de Murcia]

Junio de 2012



En la porción litoral más meridional de este espacio, junto al peñón de Cabo Cope, se tomó una muestra al azar de un metro cuadrado de arena, con una profundidad de 10 cm, que en algunos tramos no pudo alcanzarse por la presencia de sustrato rocoso.

Sobre esta muestra se seleccionaron todos aquellos plásticos con un tamaño igual o inferior a 5 cm, por lo que incluimos tanto microplásticos como trozos de pequeña dimensión.

Los resultados superaron ampliamente las estimaciones iniciales con un total de 2.877 trozos de microplásticos (71,60%) y pequeños plásticos (28,40%), registrado en un sólo metro cuadrado de playa. En esta superficie se encontraron además otros objetos plásticos como 21 palitos de dulces para niños, cuerdas de nylon de uso agrícola para

tomateras, cintas de embalaje u otros pequeños trozos de más de 5 cm pero inferiores a 15, que suman 127 plásticos más, aparte de los trozos mayores descartados desde el inicio.

Si bien estos datos no deben hacerse extensibles a todo el tramo de costa de Marina de Cope, ni por lo tanto al resto de zonas de costa, sí constituyen un punto de partida de gran interés sobre el que seguir avanzando. Junto a los datos de futuras muestras en ésta y otras zonas, podrán obtenerse cifras medias de mayor representatividad que nos permitirán hacer una lectura más global del alcance de la problemática de los microplásticos en el litoral.

RESIDUOS	DESCRIPCIÓN		TOTALES
Pellets plástico (lágrimas de sirena)	Varios colores. Unos pocos son blandos como si fueran de silicona		649
Corcho (Poliespan) grande	Entre 2 y 4 cm	20	20
Corcho (Poliespan) mediano	Entre 1 y 2 cm	158	158
Corcho (Poliespan) chico	Menos de 1 cm	872	872
	<b>Total Poliespan</b>	<b>1050</b>	
Plastico grande	Entre 3 y 15 cm. Media de 4 cm	82	82
Plastico medio	Entre 1 y 3 cm	620	620
Plastico pequeño	Menos de 1 cm	539	539
	<b>Total pedazos de plástico</b>	<b>1241</b>	
Varios	Palitos Chupa-Chups (7,3 cm aprox.)		21
	Cogollos bolsas plástico supermercado (entre 3,5 y 5,5 cm aprox)		7
	Filtros cigarrillos		3
	Cuerdas negras de plástico para tomateras (entre 3,5 y 22 cm)		4
	Cinta embalaje de plástico (de 11 cm)		1
	Material oscuro indefinido que flota		20
	Hilos material sintético		5
<b>TOTAL</b>			<b>3001</b>





**B] SUPERFICIE DE MUESTREO DE 2 METROS CUADRADOS EN LA FUENTE JUSTO FRENTE A DESEMBOCADURA DE UNA PEQUEÑA RAMBLA**

- Taparrosas: 16
- Encendedores: 2
- Trozos de Poliespán (EPS): 2200 Solo contabilizado el superficial sobre canto rodado.
- Pedazos de plástico: 36
- Tuberías riego PVC: 11

- Bocas de riego: 22
- Trozo red invernadero: 1
- Botella plástico: 1

TOTAL RESIDUOS 2M <sup>2</sup> :	<b>2289</b>
----------------------------------	-------------



**C] SUPERFICIE DE MUESTREO DE 6 METROS CUADRADOS EN LA FUENTE HACIA EL LADO DEL CABO COPE.**

- Trozos de Poliespán (EPS): 12.550 Solo contabilizado el superficial sobre canto rodado.
- Pedazos de plástico: 9730
- Tuberías riego PVC: 444
- Taparroscas: 285
- Tapas (plástico): 63
- Bastoncillos oídos: 62
- Bolsas de plástico: 38
- Boyas / Flotadores: 33
- Encendedores: 21
- Botellas plástico: 19
- Cuerdas: 15
- Tenedores, cuchillos...: 13
- Líneas de pesca: 5
- Calzado: 3

TOTAL RESIDUOS 6 M <sup>2</sup> :	<b>23.281</b>
-----------------------------------	---------------



**C] SUPERFICIE DE MUESTREO DE 40 X 40 CM EN LA PLAYA DEL SOMBRERICO**

- Pellets: 818
- Pedazos de plástico: 686
- Pinzas silicona agricultura: 201
- Trozos sistemas de riego: 120

<b>TOTAL RESIDUOS:</b>	<b>1825</b>
------------------------	-------------

**D] SUPERFICIE DE MUESTREO DE 50 X 50 CM EN LA PLAYA DEL SOMBRERICO**

- Pellets: 500
- Pedazos de plástico: 2883
- Pinzas silicona agricultura: 180
- Trozos sistemas de riego: 120

<b>TOTAL RESIDUOS:</b>	<b>3563</b>
------------------------	-------------



#### TIPO DE BASURAS PROVENIENTE DE LA AGRICULTURA.

- Objetos pertenecientes a **sistemas de riego** (válvulas, goteros, conectores de tuberías, sujeciones, etc.)







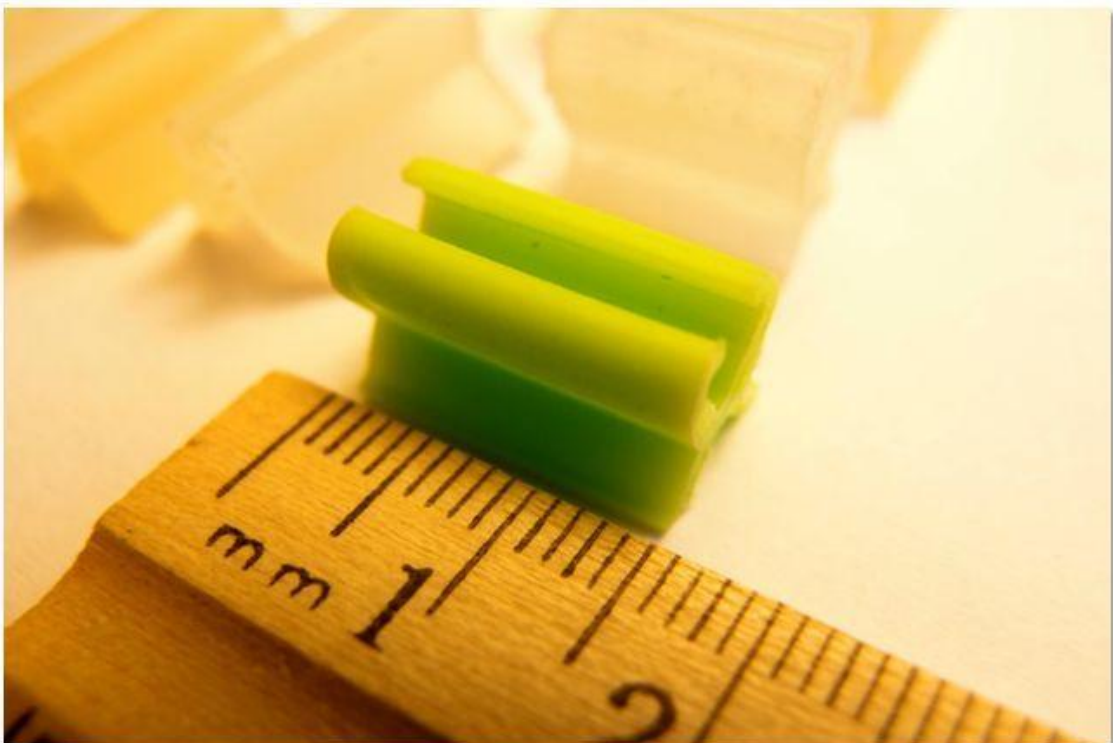
Algunos datos de Poliespán obtenidos en 2015:

Superficie de muestreo: **6 M<sup>2</sup>**

Playa de la Ensenada de la Fuente - Murcia

-Trozos de Poliespán (menores de 5 cm): **12.550**  
Solo contabilizado el superficial sobre canto rodado  
(debajo de este había aún más).

- **Pinzas de silicona** (1.5 cm) para injertos de tomateras



Algunos datos sobre pinzas de silicona obtenidos por estudiantes Erasmus en 2015:

Superficie de muestreo: **40 x 40 CENTÍMETROS**

Playa del Sombrerico - Murcia

-Pinzas silicona: 201

Superficie de muestreo: **50 x 50 CENTÍMETROS**

Playa del Sombrerico - Murcia

-Pinzas silicona: 180

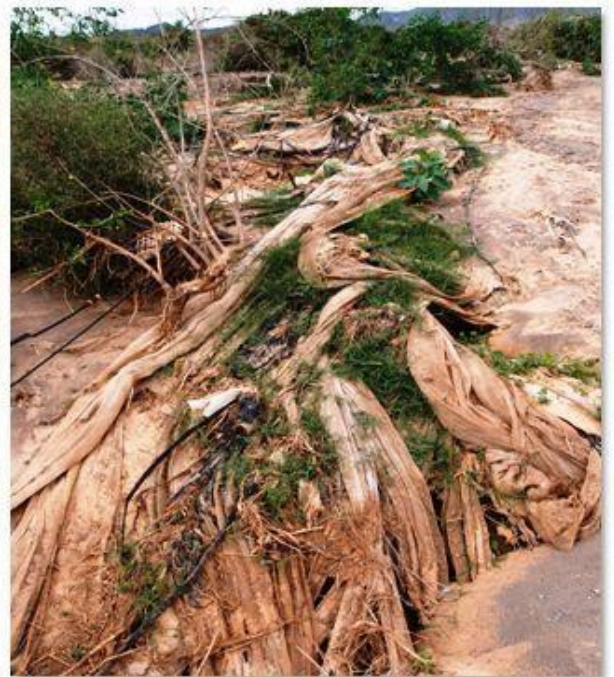
- Incontables **hilos de nylon** para atar tomateras



- **Tuberías de PVC** de distinto calibre y longitud (desde trozos de 15 cm. hasta madejas de decenas o cientos de metros).



- Plásticos de invernaderos





- **Cuerdas de nylon para sujetar estructuras y plásticos de invernaderos.**



- Bobinas de tuberías de riego (cartón y plástico)



- Bidones y envases de agroquímicos



- Bolsas para lechugas y otros vegetales (en algunas zonas ya no se está embolsando en las naves sino en el campo mismo).
- Remates de paquetes de bolsas de plástico.
- A esta lista habría que agregar un buen porcentaje de basuras comunes (envases de bebidas, latas, etc.) que no provienen de la actividad recreativa por tratarse de zonas muy poco visitadas sino que son posiblemente generadas por empleados de las empresas agrícolas.





Mayo de 2016